

Acquisition des compétences

Les apprenants peuvent acquérir les niveaux de compétences requis pour leur emploi soit 1. en atteignant un score déterminé dans des évaluations, 2. soit tuteur ou formateur -> des observations ou 3. par manager ou superviseur -> validation directe.

- [Acquisition de compétences grâce aux Évaluations](#)
- [Acquisition de compétences grâce aux Observations](#)
- [Validations des compétences par le Manager ou par le Superviseur](#)
- [Leçons disponibles selon les compétences \(à corriger\)](#)

Acquisition de compétences grâce aux Évaluations

Acquisition de compétences grâce aux Observations

Admin > Tutorat > **Observations**

Le tuteur et le formateur ont également la possibilité de valider des compétences d'un apprenant grâce aux épreuves de type **Observation**.

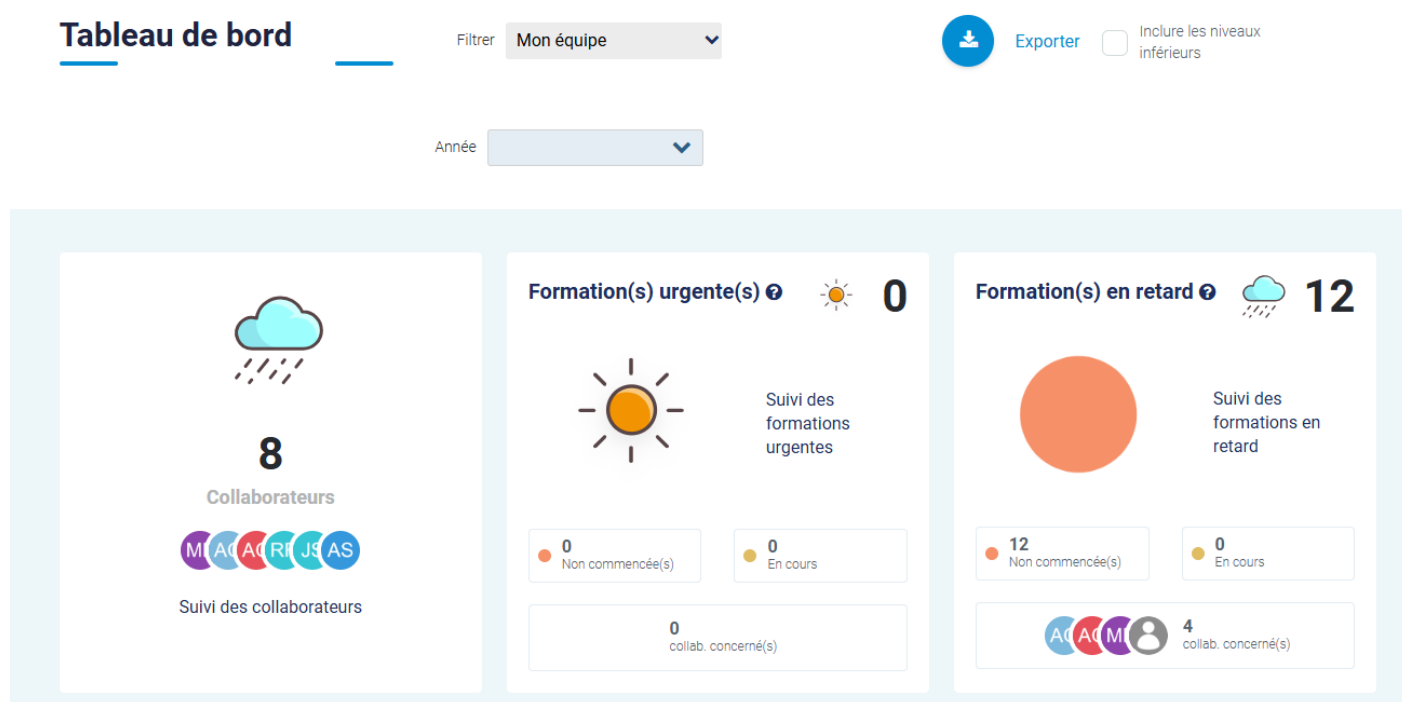
Une épreuve de type "Observation" permet d'évaluer le comportement, les compétences et les capacités d'un apprenant par un tuteur ou un formateur. Un score est calculé pour l'épreuve et pour chaque thème. Aucun feedback ne peut être donné au participant. Pour plus d'informations, rendez-vous sur la page *Les épreuves de type Observation*.

Il leur suffit de se rendre dans l'espace Observations pour retrouver les apprenants qu'il accompagne, puis de lancer une observation afin de les évaluer sur les compétences visées.

Apprenant / Cours	Statut / Observateur	Date de la session
▼ Cours 1 : L'avant-vente		
▼ C01 Observation L'avant-vente commerciale		
▼ En cours : 2		
Mehdi MOITOU	-	▶
▼ Non commencé : 23		
Pierre Henri Amalric	-	▶
Nicolas Borrat	-	▶

Validations des compétences par le Manager ou par le Superviseur

Le manager (d'une équipe) ou le superviseur (d'une organisation) à la possibilité en Front Office, dans son Espace Manager/Superviseurs d'accéder aux pages emplois des apprenants. ils leur suffit de cliquer sur **Suivi des collaborateurs**



De choisir la vue Compétences

< Suivi des collaborateurs

Année:

Rechercher un collaborateur



Vue compétences

Trier par nom

Réinitialiser les filtres

Collaborateurs	Formations affectées	Non commencées	En cours	Terminées	Retard (dont expirés)	Urgent	Temps passé	
MF Medine France	7	4	–	3	3	–	01:33	Relancer
AG Ali Gator	7	4	1	2	3	–	00:53	Relancer
AG Anna Grame	8	5	–	3	3	–	00:01	Relancer
RR Robert Redford	3	–	1	2	–	–	00:00	Relancer

La page affiche l'emploi des apprenants et le nombre de compétences acquises.

En cliquant sur les trois petits points à droite, il est possible d'accéder à la page Emploi de l'apprenant.

Collaborateurs	Emploi	Compétences acquises	Compétences non évaluées	
MF Medine France	Conseiller Carrière Retraite	0% (0/11) <div style="width: 0%;"></div>	11	
AG Ali Gator	Conseiller Carrière Retraite	0% (0/11) <div style="width: 0%;"></div>	11	
AG Anna Grame	Conseiller Carrière Retraite	0% (0/11) <div style="width: 0%;"></div>	11	
RR Robert Redford	Conseiller Carrière Retraite	55% (6/11) <div style="width: 55%;"></div>	0	
JS Jean Saisrien	Conseiller Carrière Retraite	55% (6/11) <div style="width: 55%;"></div>	0	
AS Adele Scott	Conseiller Carrière Retraite	0% (0/11) <div style="width: 0%;"></div>	11	
	Conseiller Carrière Retraite	0% (0/11) <div style="width: 0%;"></div>	11	
DZ Dino Zore	Conseiller Carrière Retraite	82% (9/11) <div style="width: 82%;"></div>	0	

Voir le métier

Dans cette page, le manager ou le superviseur peut positionner définir le niveau pour chacune des compétences en cliquant sur **Evaluer**.

Emploi de Robert Redford

Conseiller Carrière Retraite

Du Au [Calculer](#)

[Chercher un autre métier](#)



Traiter et analyser les données

Fiabiliser une carrière (TEST-ANE_002-CGCR-01)

Produire une estimation financière pour un client (TEST-ANE_002-CGCR-02)

Réaliser une levée de fonds (TEST-ANE_002-CGCR-03)

Assurer le pilotage et le reporting de son activité ? (TEST-ANE_002-CGCR-04)

Evaluer

Assurer le pilotage et le reporting de son activité ?

Niveau requis : 4

- Niveau 1
- Niveau 2
- Niveau 3
- Niveau 4
- Niveau 5
- Non applicable

Légende

Niveau 1 = non acquis, Niveau 2 = quelques notions, Niveau 3 = Niveau minimum requis, Niveau 4 = Très bonne maîtrise, Niveau 5 = Expert du sujet

Commentaire

[Valider](#)

[Annuler](#)

1 2 3 **4** 5

[Evaluer](#)

[Formations liées](#) [Evaluer](#)

[Formations liées](#) [Evaluer](#)

[Evaluer](#)

Gérer la Relation Client

Aisance de l'expression, élocution, vocabulaire. Amabilité et empathie (TEST-COM_006-CGCR-02)

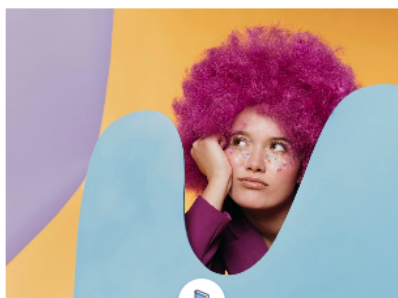
1 2 3 **4**

[Voir les formations liées](#)

[Evaluer](#)

Leçons disponibles selon les compétences (à corriger)

Lorsqu'un apprenant est assigné à un cours comportant des compétences associées, les leçons correspondant à des compétences déjà acquises seront automatiquement validées. L'apprenant pourra ainsi se concentrer uniquement sur les leçons liées aux compétences non acquises.



Cours adaptatif Conseiller Carrière Retraite

[Voir le rapport](#)



1

Gérer le Client

✕
Votre cours a été adapté en fonction de vos compétences acquises et certaines activités ont été auto-complétées par le système

✓ Valider

Obtenir les données en ligne, les traiter et les analyser afin de recevoir l'information

✓ Validé

1 h

Démarrer

✓ Validé

Produire une estimation fiable au client

1 h

Démarrer

Fiabiliser une carrière

1 h

✓ Validé

Traiter et analyser les données

2

Ecouter et utiliser les faits énoncés par le client afin de lui apporter une solution adaptée

1 h

✓ Validé